

PROCEDURE POUR ACCEDER A VOTRE MESSAGERIE DE FONCTION

Pour accéder à votre messagerie, vous pouvez vous connecter directement

<https://courrier.univ-paris1.fr>

Avec votre identifiant (login) et votre mot de passe de votre compte Paris 1

Vous pouvez aussi accéder à vos mails avec **votre logiciel de messagerie (exemple : MozillaThunderbird , Voir page 2 et 3 configuration complète)**

Votre identifiant ou Nom d'utilisateur doit être :

Exemple : fctlogin*monlogin (l'identifiant de fonction, une étoile, l'identifiant de votre compte Paris 1 nominatif (sans espaces)).

Vous devez déclarer :

- Comme serveur entrant (IMAP) : *imap.univ-paris1.fr*
- Comme serveur sortant (SMTP) recommandé

En priorité :

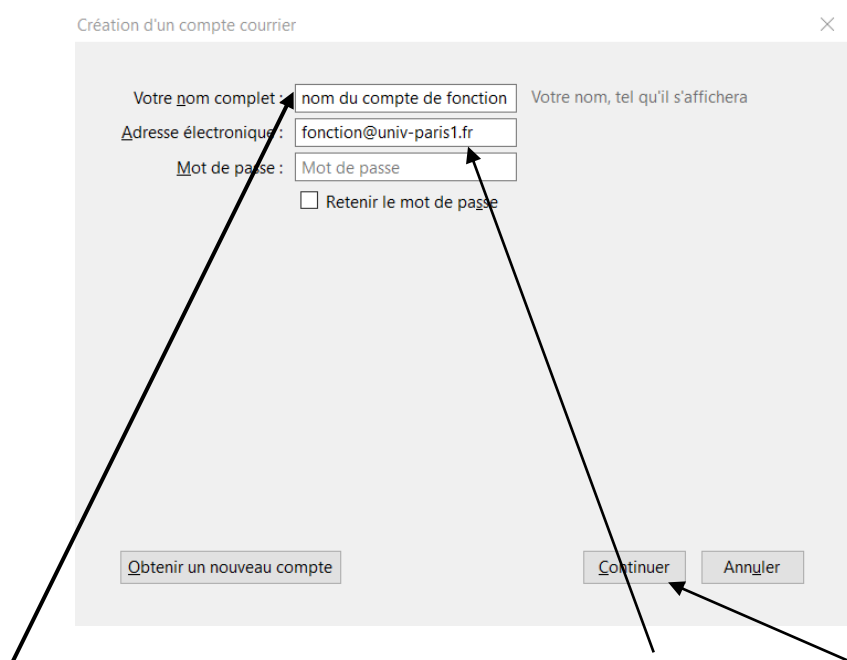
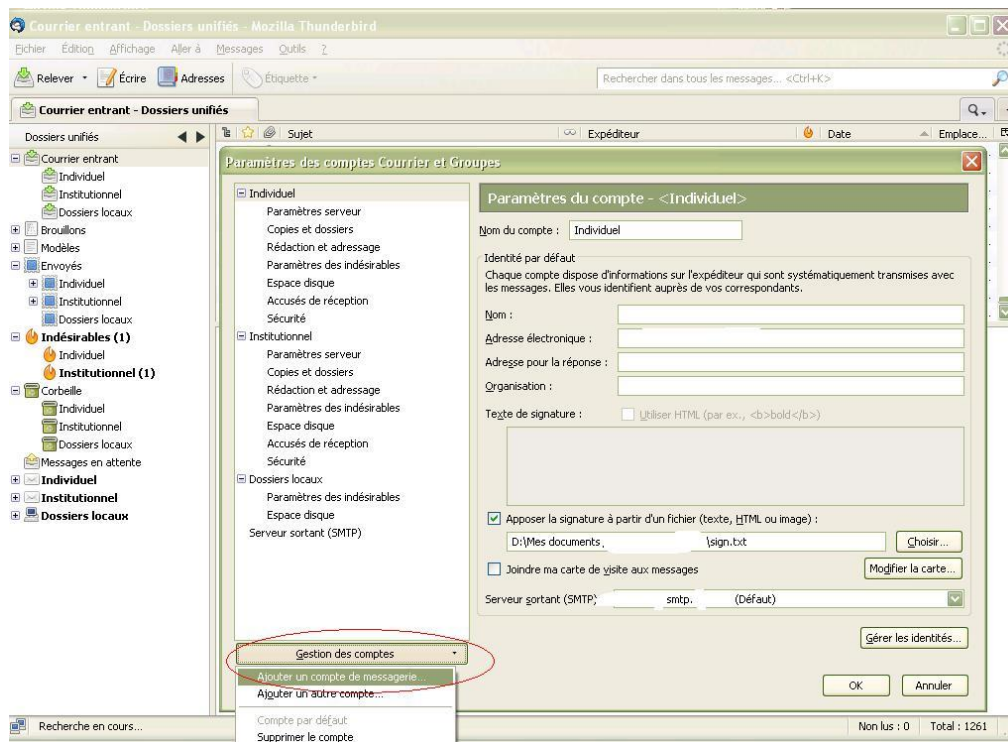
- nom du serveur: **smtp.univ-paris1.fr**
- Port: **587**
- nom d'utilisateur et mot de passe: ***mettre son login nominatif (son login LDAP personnel)***
- **ne pas** utiliser une authentification sécurisée
- chiffrement (sécurité de connexion): **STARTTLS** (obligatoire)

Si cela ne fonctionne pas faire cette deuxième configuration :

- nom du serveur: **smtp.univ-paris1.fr**
- Port: **465**
- nom d'utilisateur et mot de passe: ***mettre son login nominatif (son login LDAP personnel)***
- **ne pas** utiliser une authentification sécurisée
- chiffrement (sécurité de connexion): **SLL/TLS** (obligatoire)

Vous avez déjà configuré votre compte nominatif et vous souhaitez rajouter un compte de fonction

Dans Thunderbird, allez dans le menu *Outils/paramètres des comptes*. La fenêtre qui apparaît alors vous permet de comprendre qu'on a les comptes et leurs différents menus à gauche, et le détail des réglages à droite.



Nom du compte de Fonction **Adresse mail du compte de fonction** cliquer sur continuer

Création d'un compte courrier

Votre nom complet : Votre nom, tel qu'il s'affichera
 Adresse électronique :
Mot de passe :
 Retenir le mot de passe

Configuration trouvée pour le fournisseur de messagerie

IMAP (dossiers distants) POP3 (conserve les courriels sur votre ordinateur)

Serveur entrant : IMAP, imap.univ-paris1.fr, SSL
 Serveur sortant : SMTP, smtp.univ-paris1.fr, STARTTLS
 Identifiant : fonction

Cliquer sur configuration manuelle

Configuration trouvée pour le fournisseur de messagerie

	Nom d'hôte du serveur	Port	SSL	Authentification
Serveur entrant : IMAP	imap.univ-paris1.fr	993	SSL/TLS	Mot de passe normal
Serveur sortant : SMTP	smtp.univ-paris1.fr	587	STARTTLS	Mot de passe normal

Identifiant : Serveur entrant : Serveur sortant :

L'identifiant ou login de fonction * L'identifiant ou login nominatif

Identifiant ou login nominatif

Le restant doit être identique à la configuratin ci-dessus

Cliquer sur Terminé

Université Paris 1 Panthéon-Sorbonne

Direction du Système d'Information et des Usages Numériques

90 Rue de Tolbiac 75634 Paris Cedex 13 Tél. : +33 (0)1 44 07 89 65 Courriel : assistance-dsiun@univ-paris1.fr