

Sorbonne 24/9/2014



www.urba-ea.org



Urbanisme des SI et Business

Quelques variations sur le thème

1

Club Urbanisme des SI - Enterprise Architecture

www.value-architecture.com

René MANDEL Sorbonne 24/09/2014

© Club Urba-EA

> Agenda : 3 thèmes clés pour le Business et les SI

2

Club Urbanisme des SI - Enterprise Architecture

■ Les **Invariants**

- ✓ Tout change, s'accélère, les ruptures se multiplient
- ✓ Et pourtant ... *existent des invariants*

■ Les **Transformations**

- ✓ Les activités de production sont des transformations
- ✓ Les sociétés, les civilisations, les entreprises se transforment ... *tout est transformation*

■ Les **Frontières**

- ✓ Écologies, économies, écosystèmes d'affaires, biotopes, sont des terrains de jeux, de transformations, bornés par des frontières ... *les territoires sont multiples*



René MANDEL Sorbonne 24/09/2014

© Club Urba-EA



Les invariants



www.urba-ea.org

Club Urbanisme des SI - Enterprise Architecture

Le hiatus stratégique
C'est pourtant simple
Exemples

René MANDEL Sorbonne 24/09/2014

© Club Urba-EA

> Le hiatus stratégique

Club Urbanisme des SI - Enterprise Architecture

- Les évolutions lentes et rapides coexistent dans le business :
 - ✓ Tendances de fond, inerties des investissements lourds, masse des emplois, frénésie réglementaire
 - ✓ Ruptures à fondement technologique, globalisations, pays émergents, ...
- Les évolutions lentes et rapides coexistent dans les SI :
 - ✓ Ampleur du patrimoine historique, sur-complexité, empilement applicatif, perte de maîtrise, frénésie méthodologique
 - ✓ Ruptures techniques (Cloud, Big data, Hadoop) et culturelles



René MANDEL Sorbonne 24/09/2014

© Club Urba-EA

> C'est pourtant simple

5

Club Urbanisme des SI - Entreprise Architecture

- Les invariants sont les événements
 - ✓ Dans tous les domaines il y a des événements typiques qui fondent l'activité
- Ils s'organisent en cycles et parcours
 - ✓ Parcours passager
 - ✓ Parcours client, utilisateur, supply chain
 - ✓ Cycle de vie (personne, produit, concept, ...)
 - ✓ Cycle réglementaire
 - ✓ Aléas : sinistres, climat, ...
 - ✓ Vagues technologiques, virales, ...



René MANDEL Sorbonne 24/09/2014

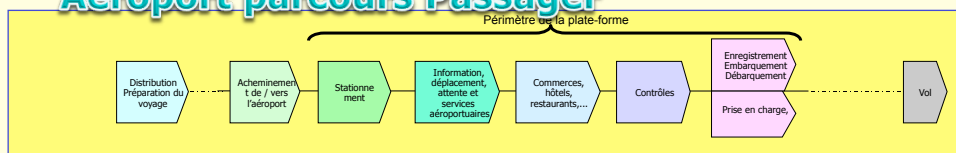
© Club Urba-EA

> Exemples

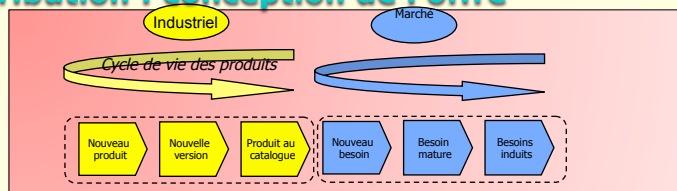
6

Club Urbanisme des SI - Entreprise Architecture

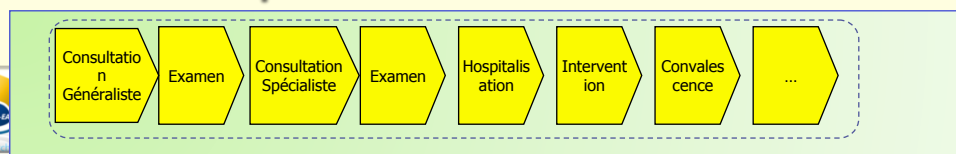
Aéroport parcours Passager



Distribution : conception de l'offre



Santé : épisode de soins





Les Transformations



www.urba-ea.org

7

Club Urbanisme des SI - Enterprise Architecture

Les multiples faces d'une même logique
Un maillage en chaînes et réseaux de valeur
Exemples

René MANDEL Sorbonne 24/09/2014

© Club Urba-EA

> Les multiples faces d'une même logique

8

Club Urbanisme des SI - Enterprise Architecture

- Fabriquer
 - » Transformer matière en produit physique
- Fournir un service
 - » Transformer une attente en prestation
- Définir
 - » Transformer potentialités en concept produit-service
- Commercialiser
 - » Transformer prospects en clients
- Éduquer
 - » Transformer Elèves en ?
- Transporter
 - » Transformer passager, matière, énergie, ... située en un lieu en un autre lieu

■ Un objet : matière, personne, concept, système ...



Un résultat

René MANDEL Sorbonne 24/09/2014

© Club Urba-EA

> Un maillage en chaînes et réseaux de valeur

9

Club Urbanisme des SI - Entreprise Architecture

■ Une trame de fond en segments de valeur : la « Trame Business » (alias « Value Chain Canvas Model »)

- Avec des jeux de configuration-reconfiguration entre acteurs économiques motivés par :
 - Les rendements d'échelle vs la spécialisation (connaissance client, groupement, ...)
 - L'évolution IT (multi-canal, monde connecté, ...)

■ Une vision générique quels que soient les moyens de ces transformations

- SI, Processus, transferts de connaissance, biologie
- Orientée résultat (boîte noire)



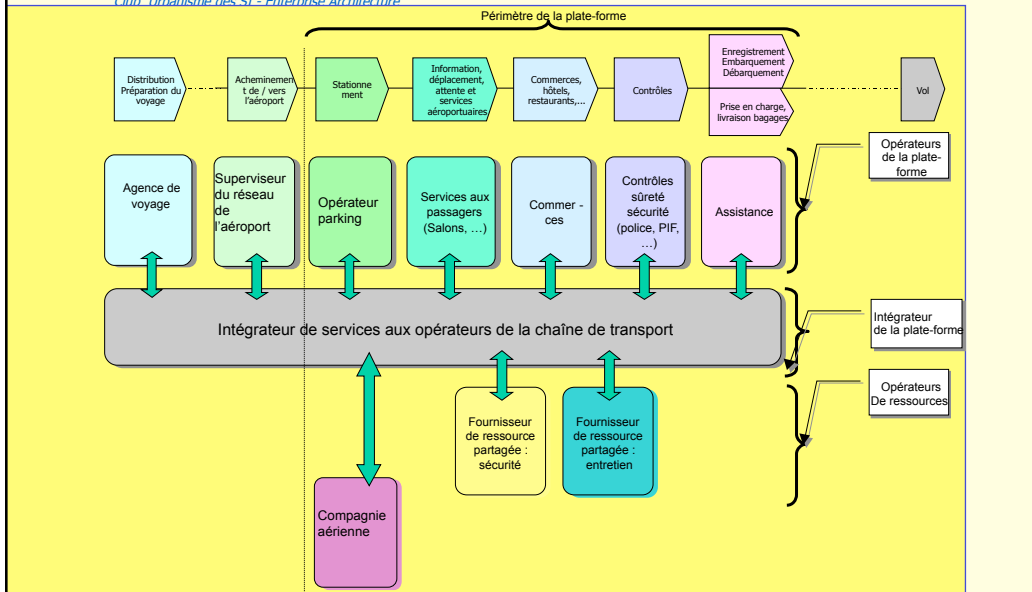
René MANDEL Sorbonne 24/09/2014

© Club Urba-EA

> Exemple « parcours passager »

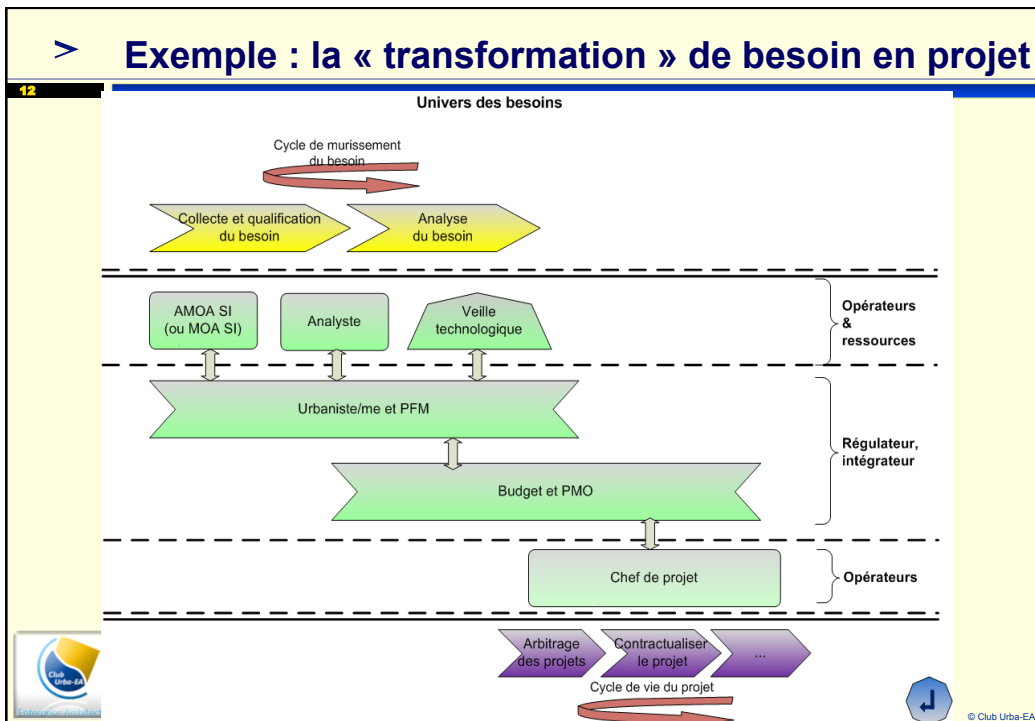
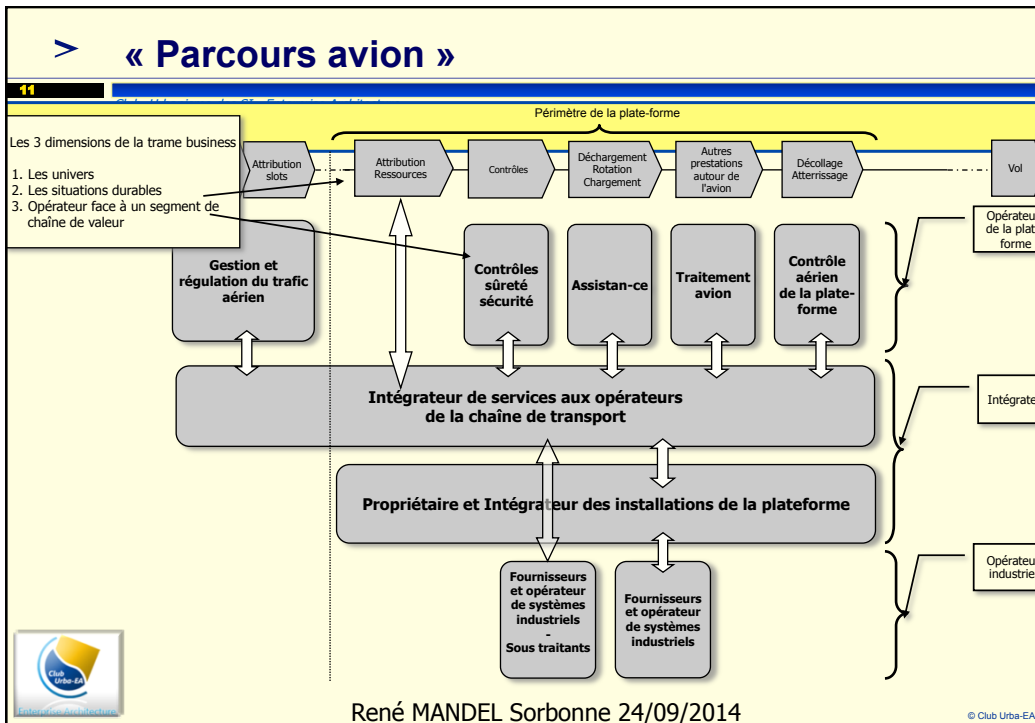
10

Club Urbanisme des SI - Entreprise Architecture

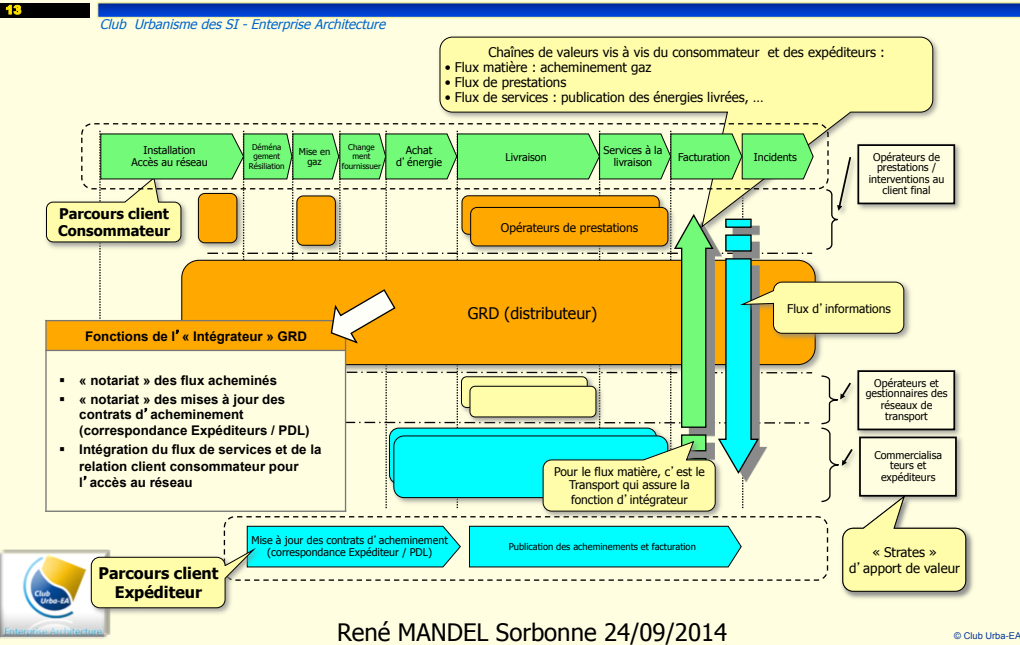


René MANDEL Sorbonne 24/09/2014

© Club Urba-EA



> Exemple : distributeur d'énergie



Les Frontières



www.urba-ea.org

14

Club Urbanisme des SI - Enterprise Architecture

Les cycles et parcours marquent les frontières des territoires de transformation
 La course vers de nouvelles frontières, Far Ouest de notre civilisation
 Exemples

René MANDEL Sorbonne 24/09/2014

© Club Urba-EA

> Les cycles et parcours marquent les frontières

16

Club Urbanisme des SI - Entreprise Architecture

- A la « frontière » : l'**origine** des transformations
 - ✓ Chaque événement provoque une transformation adaptée
 - ✓ Plus globalement un cycle ou parcours est pris en compte dans une logique d'ensemble
- En pratique (de la société, de l'entreprise, de l'écosystème), il y a toujours **plusieurs cycles** et plusieurs frontières :
 - ✓ À la fois **autonomes** et **interdépendants**
 - ✓ **Nœuds de la complexité**
 - ✓ Formalisable en « polygone »

En particulier par le SI :
référentiels et « puits »



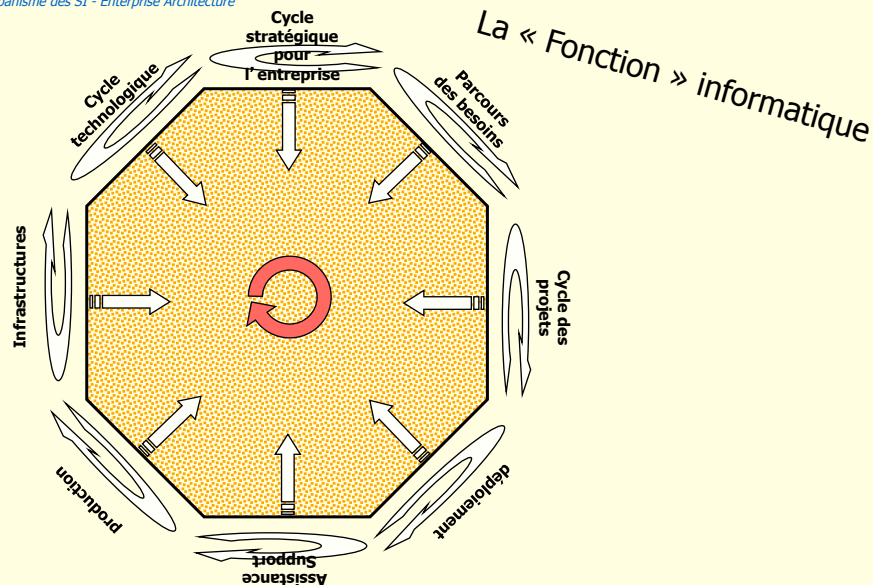
René MANDEL Sorbonne 24/09/2014

© Club Urba-EA

> Exemple de « polygone »

16

Club Urbanisme des SI - Entreprise Architecture



René MANDEL Sorbonne 24/09/2014

© Club Urba-EA

> Le Far Ouest des nouvelles frontières

17

Club Urbanisme des SI - Entreprise Architecture

- L'**invasion numérique** déplace les frontières
 - ✓ Connaissance de plus en plus fine des « événements initiateurs »
 - ✓ Accès à l'intimité des événements de vie
- De l'industrie matérielle, à l'industrie du service, à l'**industrie de l'intimité**
 - ✓ Un territoire en découverte darwinienne rapide
 - ✓ Non réglementé, « sans foi ni loi », dangereux, hypocrite, incommensurable
 - ✓ Global, apatride
 - ✓ Etats-patries dépassés, désorganisés, désynchronisés



René MANDEL Sorbonne 24/09/2014

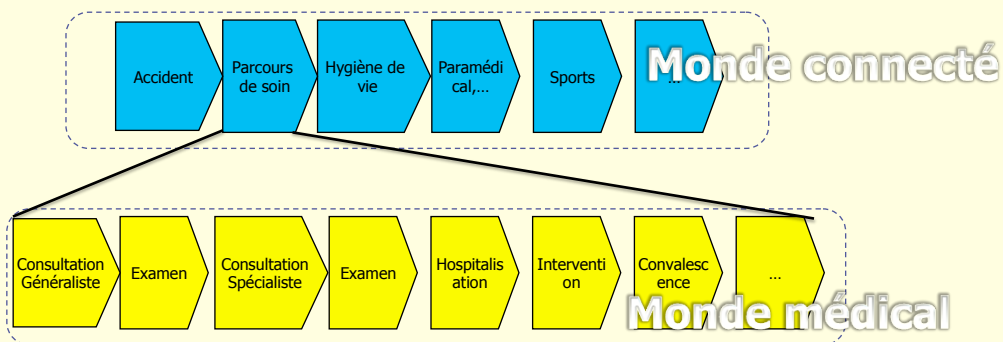
© Club Urba-EA

> Exemples

18

Club Urbanisme des SI - Entreprise Architecture

Santé : de l'épisode de soins au parcours de santé



René MANDEL Sorbonne 24/09/2014

© Club Urba-EA

>

Business versus SI

Soyons réalistes ...



www.urba-ea.org

19
Club Urbanisme des SI - Enterprise Architecture


René MANDEL Sorbonne 24/09/2014

© Club Urba-EA

> **Business vs SI**

20
Club Urbanisme des SI - Enterprise Architecture

- ✓ Une **synchronisation** toujours espérée
 - Rare dans les faits
 - Défaut d'anticipation, ignorance des tempos respectifs
 - Dispute de gouvernance, Rêve d'agilité, Résistance aux changements
 - L'alignement stratégique affaibli par ignorance des invariants
- ✓ Le SI de plus en plus **moteur des transformations**
 - Vision historique des SI déconnectée du Business
 - Vision fragmentée en chapelles (management, processus, methodo d'EA)
- ✓ Les espaces Business de plus en plus **immatériels, intimes et apatrides**
 - Alignement aux événements dans une logique où le savoir SI prime sur savoir Business : triomphe des GAFA
 - Echiquier mondial prime sur les luttes locales à « contre-courant » (dérive des continents)



René MANDEL Sorbonne 24/09/2014

© Club Urba-EA