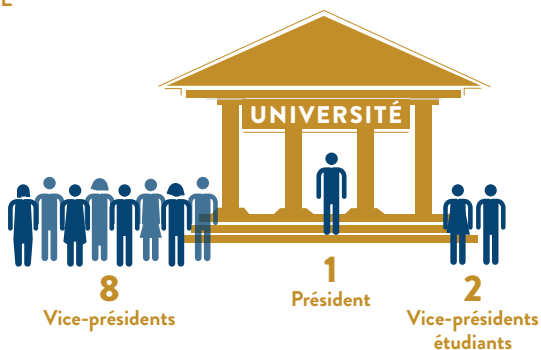


GOVERNANCE

DE L'UNIVERSITÉ



STRUCTURE

DE L'UNIVERSITÉ



GRANDS DOMAINES

Sciences économiques et de gestion
Arts et sciences humaines
Sciences juridiques et science politique



UNITÉS DE FORMATION ET DE RECHERCHE



INSTITUTS
IDUP - IEDES - ISST - IREST



SITES EN ÎLE-DE-FRANCE



DÉPARTEMENT DE FORMATION CONTINUE

Formation continue Panthéon-Sorbonne (FCPS)



CENTRE D'ENSEIGNEMENT À DISTANCE

Centre audiovisuel d'études juridiques (Cavej)

RESSOURCES

DE L'UNIVERSITÉ



223 M€

Budget annuel



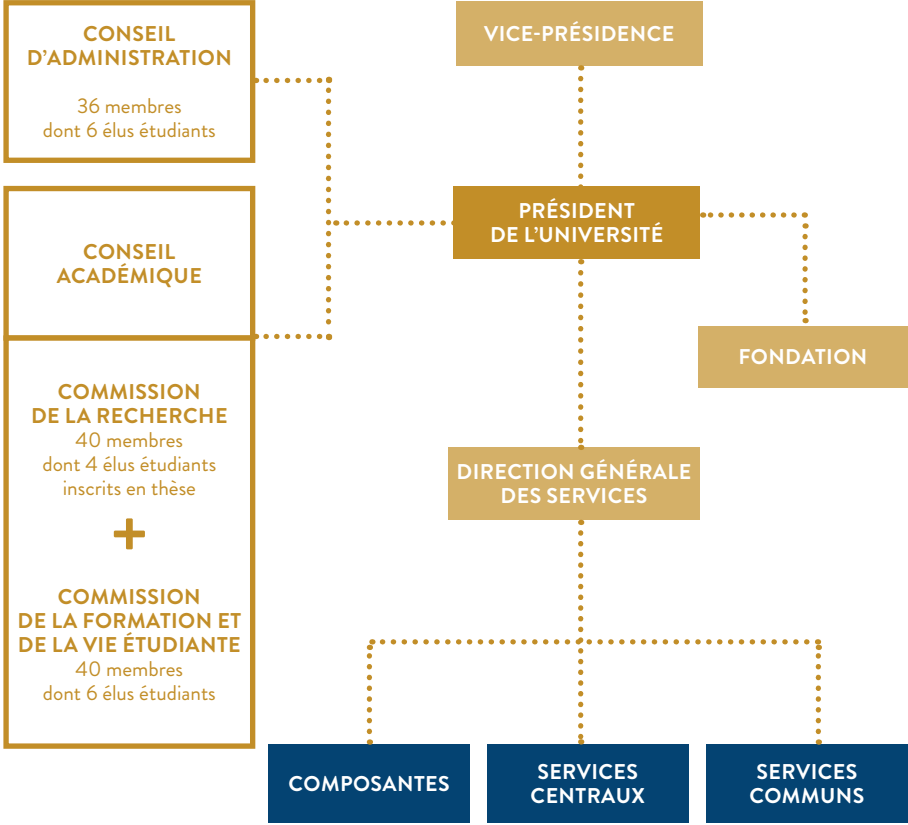
1 150

PERSONNELS ADMINISTRATIFS ET DE BIBLIOTHÈQUES



1 430

ENSEIGNANTS ET ENSEIGNANTS CHercheurs



ÉTUDIANTS DE L'UNIVERSITÉ



43 000
ÉTUDIANTS



22 000
DIPLÔMÉS PAR AN



2 800
DOCTORANTS

L'UNIVERSITÉ À L'INTERNATIONAL



MOBILITÉ ÉTUDIANTE

- 9 000** Étudiants étrangers inscrits
- 1871** Étudiants en formation à l'étranger
- 710** Étudiants étrangers accueillis en programme dont 359 Erasmus

COOPÉRATIONS INTERNATIONALES

- 394** Établissements partenaires
- 46** Doubles diplômes proposés en partenariat avec des établissements étrangers
- 3+1** Masters Erasmus Mundus
Doctorat Erasmus Mundus
- 200** Étudiants inscrits en cotutelle de thèse

RECHERCHE À L'UNIVERSITÉ



ÉDITIONS ET DOCUMENTATION

À L'UNIVERSITÉ

ÉDITIONS DE LA SORBONNE

500 Titres au catalogue

55 Titres publiés par an

820 Auteurs

DOMINO - RESSOURCES ÉLECTRONIQUES

220 Ressources accessibles

200 000 Titres de revues électroniques

160 000 Livres électroniques

DOCUMENTATION

1 Service Commun de Documentation
composé de **40** bibliothèques

2 Bibliothèques interuniversitaires :
Cujas et Sorbonne (BIS)

