



UNIVERSITÉ PARIS 1 PANTHÉON SORBONNE

INSTITUT D'ÉTUDE DU DÉVELOPPEMENT ÉCONOMIQUE ET SOCIAL

édito



Séminaire UMR Développement et Sociétés

12 h à 13 h 30

Mercredi 17 juin 2015

« Quelles perspectives économiques et socio-démographiques pour le Sahel ? » par J.-P. Guengant, expert démographe, Directeur de recherche émérite IRD – UMR D&S.

Vendredi 26 juin 2015

« Construction d'horizons socioprofessionnels de femmes entre État, marché et famille (une comparaison régionale) » par I. Georges, sociologue, UMR D&S, Université fédérale de São Carlos.

Mercredi 1^{er} juillet

« Preference for Hidden Income and Redistribution to Kin and Neighbors: A Lab-in-the-field Experiment in Senegal » par K. Marazyan, maître de conférences, Paris 1 – IEDES, UMR D&S.

LA MOTIVATION de jeunes diplômés français et étrangers d'horizon disciplinaire variés pour comprendre les mutations et les transformations à l'œuvre dans les pays africains, latino-américains ou encore au Moyen-Orient et décrypter les ressorts du développement est toujours aussi forte.

Les équipes administratives, d'enseignants-chercheurs et de chercheurs de l'UMR Développement et Sociétés et de l'IEDES se préparent à accueillir deux nouvelles promotions M1 et M2 dès le 14 septembre prochain avec une rentrée riche en nouveautés.

- Une séance inaugurale organisée autour d'Olivier Consolo, ancien directeur de Concord, sur le thème « Innovations et alternatives des mobilisations citoyennes de demain : quelle place dans les ODD post-2015 ? » ; le lundi 14 septembre, de 14 à 16 h, pavillon Indochine, campus du Jardin d'agronomie tropicale de Paris, Nogent-sur-Marne.

(sur invitation – contact : iedes@univ-paris1.fr)

- Le pilotage par les étudiants du Master Études du développement – Développement agricole et développement local d'un atelier de contributions aux grands rendez-vous de la COP21.

- Une journée d'étude : « Perceptions et mesures de l'emploi et du travail dans les pays du Sud » co-organisée le mercredi 30 septembre par l'UMR DIAL (Paris Dauphine – IRD) et l'UMR Développement et Sociétés (Paris 1 – IRD).

(contact : atelier.emploi.travail.sud@gmail.com)

Vous souhaitant à toutes et tous un bel été,

Marie Bardin, responsable vie institutionnelle et relations extérieures

Séminaire commun M2R IEDES / Master 2 ECD EHESS

Construire la critique du développement : objets, idées, terrains

Avec le soutien de Paris nouveaux mondes (heSam université) : L'enregistrement des séances 2014-15 est en ligne sur l'Espace pédagogique interactif (EPI), accessible aux étudiants et enseignants de Paris 1 inscrits, qui peuvent l'enrichir par des documents complémentaires. La prochaine étape sera de produire un module numérique d'enseignement et de discussion avec les services Tice de Paris 1 et le service audiovisuel de l'EHESS.

Contacts :

Anne Le Naëlou et Sylvie Capitant

POUR INFO

Les candidatures au Master 2 Études du développement en formation continue, en collaboration avec l'Agence française de développement (AFD) sont ouvertes.

Contact : master.eetd.iedes@univ-paris1.fr

Rentrée 2015 du Master Études du développement

- lundi 14 septembre 2015 : rentrée M1/nouveaux entrants M2 et conférence inaugurale
- mardi 15 septembre 2015 : rentrée M2 Intégration AED
- mercredi 16 septembre : début des cours.

Contact : iedes@univ-paris1.fr

Journée d'étude : « Perceptions et mesures de l'emploi et du travail dans les pays du Suds »

30 septembre 2015

L'UMR DIAL (Paris Dauphine – IRD) et l'UMR Développement et Sociétés organisent à l'IEDES le 30 septembre 2015 une journée d'étude afin de présenter et discuter des travaux de recherche récents sur la thématique. Cette journée d'étude regroupera des chercheurs et doctorants des deux laboratoires, ainsi que des chercheurs extérieurs. Les contributions sollicitées pourront porter sur des problématiques d'emploi et de travail mal appréhendées par les enquêtes emploi classiques. Des travaux portant sur la construction des indicateurs et des catégories d'emploi et de travail ainsi que sur les enjeux et limites des comparaisons internationales sont également souhaités. La date limite d'envoi des propositions (résumé long ou article complet) est fixée au 8 juillet 2015.

Contact : atelier.emploi.travail.sud@gmail.com

AGENDA SCIENTIFIQUE

19-20 mai 2015 – A. Planeix : « Comment rester zénète (malgré soi), formes rémanentes d'une berbèrité sans revendication », lors du colloque international *La question berbère depuis 1962 Amnésie, renaissance, soulèvement*, organisé par l'Institut des mondes africains (IMAF) de l'Université Paris 1 Panthéon-Sorbonne.

3 juin 2015 – A. Le Naëlou : « Quelles compétences pour les métiers du développement de

demain ? », table ronde n°2, assise pédagogiques de la recherche de l'ISTOM.

3 juin 2015 – R. Héron : « Témoignage d'ancien : Nutriset, demande en recherche », table ronde « Regards de professionnels sur les compétences des Istomiens (et liens avec la recherche) », assise pédagogiques de la recherche de l'ISTOM.

4 juin 2015 – C. Guénard : réunion du bureau du Conseil national pour le développement et la solidarité internationale (CNDSI). Définition des thèmes qui seront abordés au sein du CNDSI en 2016.

15 juin 2015 – G. Gillot : séminaire « Évolutions urbaines et place des femmes dans les villes et ses marges » à l'Institut national d'aménagement et d'urbanisme de Rabat, avec T. Harroud, géographe, maître-assistant, INAU. « Les centres commerciaux dans les marges de Rabat : nouveaux lieux de sociabilité et de déambulation urbaine ».

29 juin 2015 – C. Guénard : 4^e réunion du CNDSI. Présentation de la synthèse du groupe de travail sur le financement du développement qui tiendra lieu de position française lors de la réunion d'Addis Abeba mi-juillet 2015.

6 juillet 2015 – C. Guénard : présentation de la recherche en cours *Networks and mobility in rural Senegal* avec A.-S. Robilliard (IRD, DIAL) à la journée d'étude « Mobilités spatiales, mobilités professionnelles et inégalités d'accès aux emplois » organisée par le Laboratoire d'économie dionysien (Université Paris 8) et EconomiX (Université Paris Ouest Nanterre La Défense, CNRS UMR 7235) – Université Paris Lumières à l'Université Paris 8-St Denis.

■ Contact : Marie Bardin – vinstiedes@univ-paris1.fr – campus du Jardin d'agronomie tropicale de Paris (Nogent-sur-Marne)



pour en
savoir plus

<http://www.univ-paris1.fr/ufr/iedes/>
<http://umr-developpement-societes.univ-paris1.fr/>

Les projets de solidarité internationale constituent une des principales activités de l'association ; cinq projets ont été montés cette année par une vingtaine d'étudiants de Master 1 :

- un projet d'étude du rapport des populations Roms de France et de Roumanie à l'institution scolaire ;
- une étude de la tontine au Cameroun et en région parisienne ;
- un projet de mise en réseau des initiatives éducatives au profits des réfugiés syriens à Adana, en Turquie ;
- une étude des projets d'électrification pour le développement menés par Électriciens sans frontières à Madagascar ;
- un projet de développement local dans la commune de Tori-Bossito au Bénin.

finale du tournoi d'échecs



Le Pôle échecs a organisé un tournoi qui s'est clôturé le 11 Juin dernier, après plus de 9 semaines d'affrontements entre ses membres et le Pôle lecture a réuni des étudiants de Master 1 autour de discussions portant sur des ouvrages liés au développement et un partenariat s'est mis en place avec la *Revue Tiers Monde* (les étudiants membres peuvent publier fiches de lecture et comptes-rendus d'ouvrages).

Enfin, l'AED a fêté le 29 mai dernier ses 20 ans, en présence des membres du Bureau, des étudiants de l'IEDES et de plusieurs acteurs du campus du Jardin tropical.

Sécurisation alimentaire :

objets, acteurs et trajectoires d'innovation

Mars - avril 2015 - Lancement du carnet de recherche du projet « Sécurisation alimentaire : objets, acteurs et trajectoires d'innovation ». <http://securalim.hypotheses.org/>.

19 mai 2015 - **P. Janin** ~ **A. Roy** ~ **S. Soukouna** ~ **R. Héron** : journée de réunion Groupe Nutriset & Université Paris 1. Présentation et restitution des activités du projet de recherche « Sécurisation alimentaire : objets, acteurs et trajectoires d'innovation », UMR Développement et Sociétés, Nogent-sur-Marne.

22 mai 2015 - **P. Janin** : séminaire PPR POLMAF Politiques publiques, sociétés et mondialisation en Afrique subsaharienne (IRD) à l'EHESS (Bd Raspail). Présentation de **P. Janin** sur « l'insécurité alimentaire en Afrique de l'Ouest : entre technique et politique ».

DERNIÈRES PUBLICATIONS

► **Borgeaud-Garciandía N.**, 2015, « Trajectoires de vie et rapports de domination. Des travailleuses migrantes à Buenos Aires », *Cahiers du Genre*, n° 58.

► **Borgeaud-Garciandía N.**, 2015, « Estrella : itinéraire d'une caregiver migrante à Buenos Aires », *Travail, Genre et Sociétés*, n° 33.

► **Gillot G., Martinez A.**, 2014, « Dynamiques spatiales et de genre des ouvrières marocaines du

textile : une territoire en archipel », in Schmall C., Diremberger L. (coord.), *Cahiers du Cedref* « Le tournant spatial dans les études de genre ».

► **Guénard C.**, 2015, « L'insertion des jeunes dans l'emploi dans les pays en développement », avec Nilsson B., in *DIALOGUE*, bulletin semestriel d'information de DIAL : IEDES UMR Développement et Sociétés, Université Paris 1 Panthéon-Sorbonne, UMR 225 DIAL, Université Paris-Dauphine.

La Revue Tiers Monde

La *Revue Tiers Monde* est la revue trimestrielle de l'IEDES. Pluridisciplinaire, consacrée aux transformations économiques et sociologiques des pays du Sud, elle est soutenue par l'InSHS du CNRS.

N° 221 (janvier-mars 2015) - 1/2015

Les agricultures familiales : trajectoires, modernités et controverses (II)

Sous la direction de D. Acloque Desmulier, P. Gasselien et H. Rouillé d'Orfeuil.

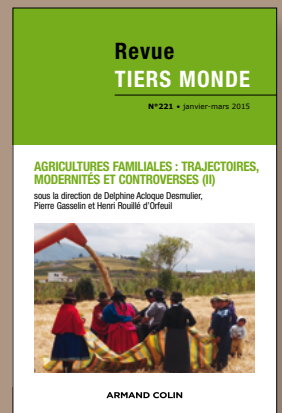
« Les lectures simplificatrices ou ingénues de l'agriculture familiale ne manquent pas, qu'elles procèdent de généralisations abusives, d'analyses partielles ou d'un évitement des questions qui fâchent. Ici, point de faux-fuyants, les textes rassemblés pour les n° 220 et 221 nous invitent à une analyse nuancée des agricultures familiales en accordant une attention aux contraintes et aux risques qui leur sont associés. L'impératif intellectuel garantit la crédibilité ainsi que la portée des études et de leurs conclusions et l'impératif politique d'une analyse distanciée et critique pose les termes d'un réel débat de société. »

N° 222 (avril-juin 2015) - 2/2015

Variations sur l'Égypte

Sous la direction de S. Ben Néfissa et A. Saraya.

L'Égypte d'après la révolution du 25 janvier 2011 a marqué l'opinion internationale par les soubresauts et les coups de théâtre de sa trajectoire transitionnelle. À l'inverse des acteurs politiques et sociaux de la Tunisie post-14 janvier 2011 qui se sont rapidement entendus sur les règles du jeu de la transition, la scène nationale égyptienne est toujours parcourue de conflits entre une multiplicité d'arènes. Pour tenter d'imposer les conditions qui favorisent leurs intérêts, tous les acteurs ont mobilisé les ressources médiatiques, juridictionnelles, financières, administratives et organisationnelles dont ils disposaient, y compris le poids de la rue et celui de la force brutale. Leurs calculs et échanges de coups ont parfois donné les résultats escomptés mais certains acteurs sont également tombés dans le piège de leurs propres tactiques.



ACTUS EN LIGNE

R. Cussó : Blog sur *Le Monde* : <http://catalanindependance.blog.lemonde.fr/>, traitant des élections locales en Catalogne.

A. Guichaoua, spécialiste des Grands Lacs et témoin-expert du bureau du procureur du Tribunal pénal international pour le Rwanda, rentre d'un séjour de deux semaines au Burundi. Il s'y est entretenu avec les différents acteurs de la crise à Bujumbura. Quelques jours après son retour, il livre à RFI sa lecture de la crise que traverse actuellement le pays. <http://www.rfi.fr/afrique/20150611-crise-burundi-frustrations-economiques-politiques-guichaoua-nkuruizala/>.



KF DD
Café Développement et Domination

Atelier d'échange et de présentation entre doctorants de l'UMR Développement et Sociétés et jeunes chercheurs, il prend également la forme de café-conférence où un chercheur est invité à présenter ses travaux, ses ancrages épistémologiques et théoriques, alimentant le débat autour de la question des rapports de forces dans le champ du développement.

Une première session ouverte au public a eu lieu le 27 mai 2015 au café le Carlie, à Paris. Boris Samuel était invité à partager ses réflexions autour d'un plaidoyer « Pour une sociologie politique comparée de la gestion économique ». [f](#)

■ Contact : Marie Bardin - vinstiedes@univ-paris1.fr - campus du Jardin d'agronomie tropicale de Paris (Nogent-sur-Marne)

la lettre numéro 6